

SELECT UPS protect organic

QUALITÄTSSTUFE



Klassifikation/Systemkomponenten

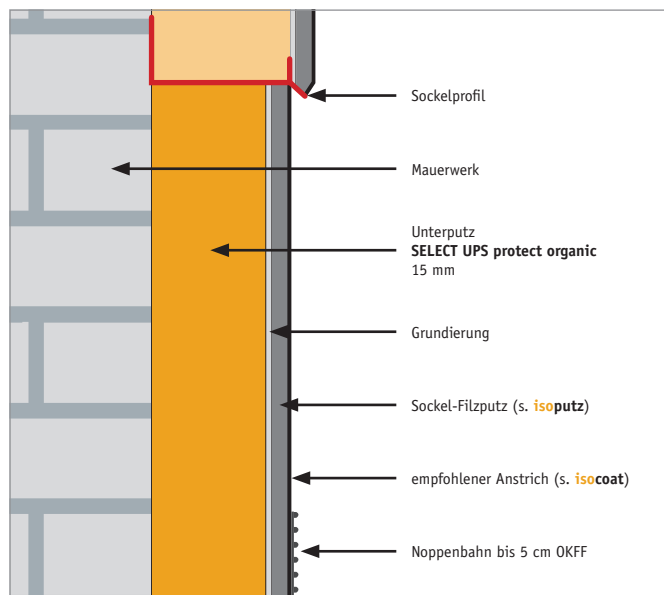
Bezeichnung:	1-lagiger Unterputz auf 1- oder 2-schaliges Mauerwerk
Zusatz-Merkmal:	Mörtelgruppe P II / CS III
Unterputz/Mörtel:	Sockelleichtputz
Spezifikation:	wasserabweisend mit organischem Zuschlag
Armierung:	Teilmarmierung
Grundierung:	Putzgrund

Profile + Zubehör

Fensteranschlüsse:	nein
Gebäudeecken:	PVC-Kantenprofil
Sockel:	nein
Bauteil-Anschluss:	Kellenschnitt
Dehnungsfugen:	nein

Einsatzbereiche

- privater Wohnungsbau
- gewerblicher Bereich
- Mehrfamilienhäuser
- Reihenhäuser



Systemvarianten:

System	Putzaufbau	Putzstärke	Farbe
SELECT UPS protect organic	1-lagig	15 mm	grau

Produkteigenschaften:

• Sockelputz für Leichtmauerwerke	• wasserabweisend
• hoch diffusionsoffen	• Teilmarmierung
• Mörtelgruppe PII nach DIN V 18550 CS II nach DIN EN 998-7	

Hinweise:

Die Oberfläche lässt sämtliche Arten der Oberflächengestaltung zu. **Bei Oberflächen mit kräftigen Farbtönen, Riemchen, Natursteinen und Glas sind zusätzliche Maßnahmen erforderlich.**

Feinkörnige oder gefilzte Putzoberflächen erfordern einen sicheren Unterbau. Bei Korngrößen < 2 mm sind zusätzliche Maßnahmen erforderlich, wie z. B. ein Armierungsputz mit Gewebeeinlage, der das Auftreten von Rissen weitestgehend vermindert.



Bitte beachten Sie unser Infoblatt zur allgemeinen Klassifizierung von Unterputzen sowie deren Eignung auf verschiedenen Untergründen!

Bewährter wasserabweisender Unterputz für den Sockel in DIN-Qualität

PERFECT UPS protect organic seal

QUALITÄTSSTUFE



Klassifikation/Systemkomponenten

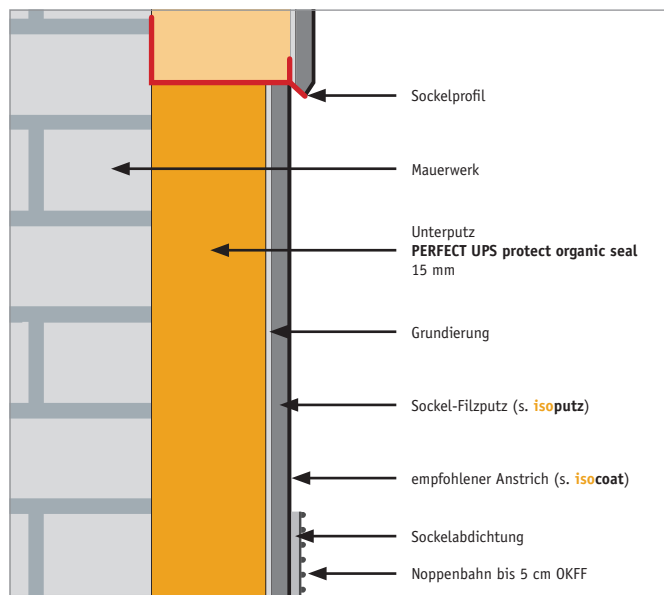
Bezeichnung:	1-lagiger Unterputz auf 1- oder 2-schaliges Mauerwerk
Zusatz-Merkmal:	Mörtelgruppe P II / CS III
Unterputz/Mörtel:	Sockelleichtputz
Spezifikation:	wasserabweisend mit organischem Zuschlag
Armierung:	Teilarmierung
Grundierung:	1 K Sockeldicht

Profile + Zubehör

Fensteranschlüsse:	nein
Gebäudeecken:	Kantenprofil verz. Stahl/PVC
Sockel:	nein
Bauteil-Anschluss:	Putzabschlussprofil verz. Stahl/PVC
Dehnungsfugen:	Dehnungsfugenprofil

Einsatzbereiche

- privater Wohnungsbau
- gewerblicher Bereich
- Mehrfamilienhäuser
- Reihenhäuser



Systemvarianten:

System	Putzaufbau	Putzstärke	Farbe
PERFECT UPS protect organic seal	1-lagig	15 mm	grau

Produkteigenschaften:

• Sockelputz für Leichtmauerwerke	• wasserabweisend
• hoch diffusionsoffen	• Teilarmierung
• Mörtelgruppe PII nach DIN V 18550 CS II nach DIN EN 998-13	• mit 1K Sockelabdichtung (Dichtschlämme)

Hinweise:

Die Oberfläche lässt sämtliche Arten der Oberflächengestaltung zu. **Bei Oberflächen mit kräftigen Farbtönen, Riemchen, Natursteinen und Glas sind zusätzliche Maßnahmen erforderlich.**

Feinkörnige oder gefilzte Putzoberflächen erfordern einen sicheren Unterbau. Bei Korngrößen < 2 mm sind zusätzliche Maßnahmen erforderlich, wie z. B. ein Armierungsputz mit Gewebeeinlage, der das Auftreten von Rissen weitestgehend vermindert.



Bitte beachten Sie unser Infoblatt zur allgemeinen Klassifizierung von Unterputzen sowie deren Eignung auf verschiedenen Untergründen!

Bewährter wasserabweisender Unterputz für den Sockel in gehobener Ausführung mit zusätzlicher Abdichtung

GOLD UPS protect organic seal

QUALITÄTSSTUFE



Klassifikation/Systemkomponenten

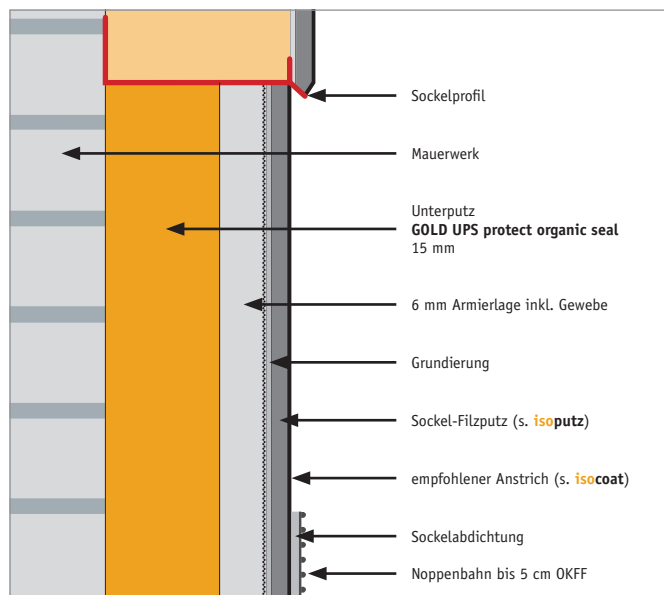
Bezeichnung:	1-lagiger Unterputz auf 1- oder 2-schaliges Mauerwerk
Zusatz-Merkmal:	Mörtelgruppe P II / CS III
Unterputz/Mörtel:	Sockelleichtputz
Spezifikation:	wasserabweisend mit organischem Zuschlag
Armierung:	Vollarmierung, 6 mm Armierlage
Grundierung:	2 K Sockeldicht

Profile + Zubehör

Fensteranschlüsse:	nein
Gebäudedecken:	Kantenprofil verz. Stahl/PVC
Sockel:	nein
Bauteil-Anschluss:	Putzabschlussprofil verz. Stahl/PVC
Dehnungsfugen:	Dehnungsfugenprofil

Einsatzbereiche

- privater Wohnungsbau
- gewerblicher Bereich
- Mehrfamilienhäuser
- Reihenhäuser



Systemvarianten:

System	Putzaufbau	Putzstärke	Farbe
GOLD UPS protect organic seal	1-lagig	15 mm	grau

Produkteigenschaften:

• Sockelputz für Leichtmauerwerke	• wasserabweisend
• hoch diffusionsoffen	• Vollarmierung, 6 mm Armierlage
• Mörtelgruppe PII nach DIN V 18550 CS II nach DIN EN 998-19	• mit 2K Sockelabdichtung

Hinweise:

Die Oberfläche lässt sämtliche Arten der Oberflächengestaltung zu. **Bei Oberflächen mit kräftigen Farbtönen, Riemchen, Natursteinen und Glas sind zusätzliche Maßnahmen erforderlich.**

Feinkörnige oder gefilzte Putzoberflächen erfordern einen sicheren Unterbau. Bei Korngrößen < 2 mm sind zusätzliche Maßnahmen erforderlich, wie z. B. ein Armierungsputz mit Gewebeeinlage, der das Auftreten von Rissen weitestgehend vermindert.



Bitte beachten Sie unser Infoblatt zur allgemeinen Klassifizierung von Unterputzen sowie deren Eignung auf verschiedenen Untergründen!

Bewährter wasserabweisender Unterputz für den Sockel in Premium-Ausführung mit hoher Abdichtung