



Klassifikation/Systemkomponenten

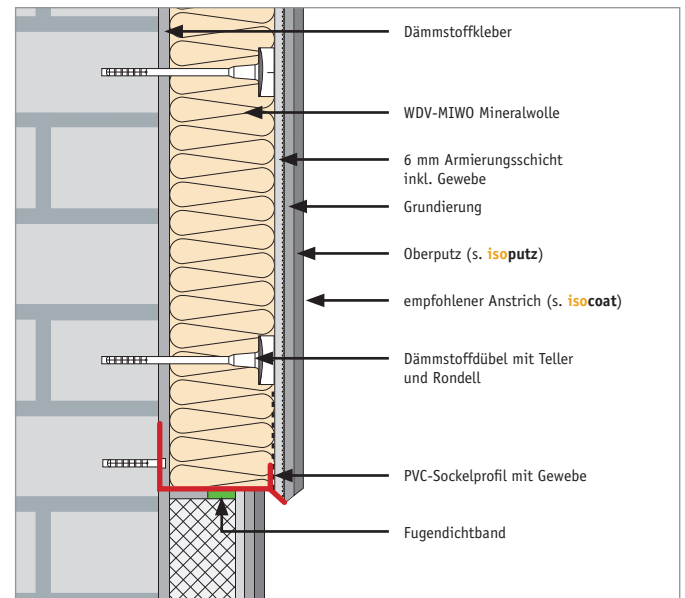
Bezeichnung:	WDVS mit DIBt-Zulassung
Zusatz-Merkmal:	geklebt + gedübelt
Dämmstoffkleber:	faserverstärkter Klebe+Armiermörtel weiß
Wärmedämmung:	WDV-MIWO WLG 040 stumpfe Kante
Dämmstoffdübel:	Zugel. Dämmstoffdübel mit Teller + Rondell
Armierungsgewebe:	VWS-Gewebe 210 gr. 8x8
Armierungsmasse:	6 mm faserverstärkter Klebe+Armiermörtel weiß
Grundierung:	Putzgrund

Profile + Zubehör

Fensteranschlüsse:	Anputzleiste mit Dichtband und Lippe
Gebäudeecken:	Gewebeeckwinkel 100 x 150
Sockel:	PVC-Sockelprofil
Bauteil-Anschluss:	6 mm PVC-Abschlussprofil mit Gewebe
Dehnungsfugen:	PVC-Dehnungsfugenprofil

Einsatzbereiche

- privater Wohnungsbau
- gewerblicher Bereich
- Mehrfamilienhäuser
- Reihenhäuser



Produkteigenschaften:

- A1-Baustoff = nicht brennbar
- Energieeinsparung durch Standard-Dämmstoff WLG 040
- hohe mechanische Belastbarkeit
- faserverstärkter Klebe+Armiermörtel, weiß
- erhöhter Schallschutz
- hochwertige Bauteilanschlüsse und Profile
- inkl. Dübelbefestigung für Neubauten/Altbauten/Sanierung

Systemvarianten:

System	Dämmung	Dämmstärke
PERFECT MIWO 80 GG	WDV-MIWO WLG 040 stumpfe Kante	80 mm
PERFECT MIWO 100 GG	WDV-MIWO WLG 040 stumpfe Kante	100 mm
PERFECT MIWO 120 GG	WDV-MIWO WLG 040 stumpfe Kante	120 mm
PERFECT MIWO 140 GG	WDV-MIWO WLG 040 stumpfe Kante	140 mm
PERFECT MIWO 160 GG	WDV-MIWO WLG 040 stumpfe Kante	160 mm
PERFECT MIWO 180 GG	WDV-MIWO WLG 040 stumpfe Kante	180 mm
PERFECT MIWO 200 GG	WDV-MIWO WLG 040 stumpfe Kante	200 mm

Hinweise:

Die Oberfläche lässt sämtliche Arten der Oberflächengestaltung zu. **Bei Oberflächen mit kräftigen Farbtönen, Riemchen, Natursteinen und Glas sind zusätzliche Maßnahmen erforderlich.**

Bewährtes DIBt-zugelassenes, nicht brennbares Wärmedämm-Verbundsystem in gehobener Ausführung mit erhöhtem Schallschutz und hoher Belastbarkeit