

# isodämm

## GOLD EPS eco 80–300 G



## WÄRMEDÄMM- VERBUNDSYSTEM

QUALITÄTSSTUFE



### Klassifikation/Systemkomponenten

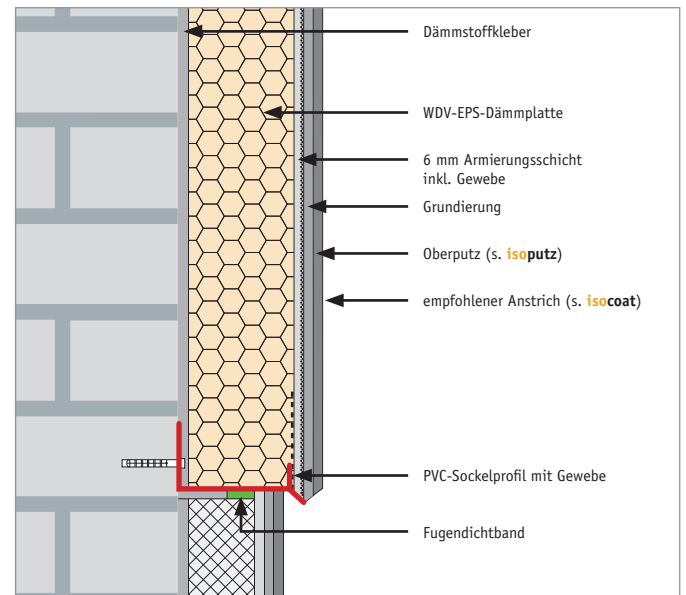
Bezeichnung: WDVS mit DIBT-Zulassung  
 Zusatz-Merkmal: geklebt  
 Dämmstoffkleber: faserverstärkter Klebe+Armiermörtel weiß  
 Wärmedämmung: WDV-EPS WLG 035 stumpfe Kante  
 Armierungsgewebe: VWS-Gewebe 160 gr. 4x4  
 Armierungsmasse: 6 mm faserverstärkter Klebe+Armiermörtel weiß  
 Grundierung: Putzgrund

### Profile + Zubehör

Fensteranschlüsse: Anputzleiste (mehrteilig) mit Bewegungsaufnahme  
 Gebäudeecken: Gewebeeckwinkel 100x150 mit Abzugskante  
 Sockel: PVC-Sockelprofil WB-frei  
 Bauteil-Anschluss: 6 mm PVC-Abschlussprofil mit Gewebe  
 Dehnungsfugen: PVC-Dehnungsfugenprofil

### Einsatzbereiche

- privater Wohnungsbau
- gewerblicher Bereich
- Mehrfamilienhäuser
- Reihenhäuser



### Produkteigenschaften:

- Premium-Produkt
- hohe Energieeinsparung durch Dämmstoff der WLG 035
- hohe mechanische Belastbarkeit
- faserverstärkter Klebe+Armiermörtel, weiß
- normaler Schallschutz
- hochwertige Bauteilanschlüsse und Profile

### Systemvarianten:

System	Dämmung	Dämmstärke
GOLD EPS eco 80 G	WDV-EPS WLG 035 stumpfe Kante	80 mm
GOLD EPS eco 100 G	WDV-EPS WLG 035 stumpfe Kante	100 mm
GOLD EPS eco 120 G	WDV-EPS WLG 035 stumpfe Kante	120 mm
GOLD EPS eco 140 G	WDV-EPS WLG 035 stumpfe Kante	140 mm
GOLD EPS eco 160 G	WDV-EPS WLG 035 stumpfe Kante	160 mm
GOLD EPS eco 180 G	WDV-EPS WLG 035 stumpfe Kante	180 mm
GOLD EPS eco 200 G	WDV-EPS WLG 035 stumpfe Kante	200 mm
GOLD EPS eco 220 G	WDV-EPS WLG 035 stumpfe Kante	220 mm
GOLD EPS eco 240 G	WDV-EPS WLG 035 stumpfe Kante	240 mm
GOLD EPS eco 260 G	WDV-EPS WLG 035 stumpfe Kante	260 mm
GOLD EPS eco 280 G	WDV-EPS WLG 035 stumpfe Kante	280 mm
GOLD EPS eco 300 G	WDV-EPS WLG 035 stumpfe Kante	300 mm

### Hinweise:

Die Oberfläche lässt sämtliche Arten der Oberflächengestaltung zu. **Bei Oberflächen mit kräftigen Farbtönen, Riemchen, Natursteinen und Glas sind zusätzliche Maßnahmen erforderlich.**

Bewährtes DIBT-zugelassenes Wärmedämm-Verbundsystem mit hoher Energieeinsparung in Premium-Ausführung sowie hoher Belastbarkeit

isoline<sup>®</sup> Sicherheit in Fassaden

